



**Einbauelemente  
Milutinovic**

HOHE QUALITÄT ZU FAIREN PREISEN

# GARAGENTORKATALOG



A modern, two-story house with a mix of beige, wood-grain, and stone exterior finishes. The house features large windows, a balcony with a black railing, and a dark door. A paved driveway leads to a garage area. The scene is set against a backdrop of trees and a clear sky.

# GARAGEN-SEKTIONALTORE

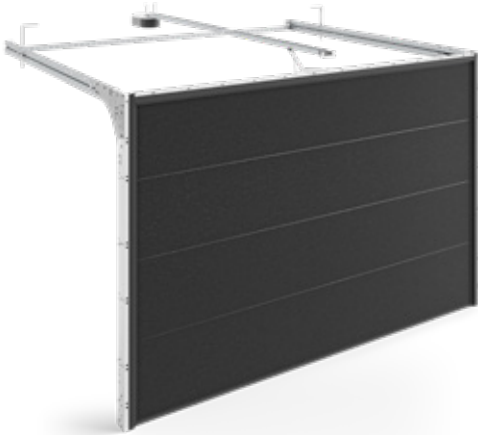
Das Tor ist eines der am meisten beanspruchten und täglich genutzten Elemente des Hauses und der Garage. Es ist wichtig, dass dieses Tor zur gesamten Fassade passt und deren Charakter betont.

Im Laufe der Jahre haben wir die Bedürfnisse des Marktes analysiert und speziell für Sie die Sektionaltore der Linie INFINITI entwickelt. Sie entsprechen den aktuellen Trends, bieten Sicherheit, Wärme und einen sehr hohen Gebrauchsstandard.



# Arten der Sektionaltorsysteme

Die Kunden können aus den von uns angebotenen Torsystemen wählen.



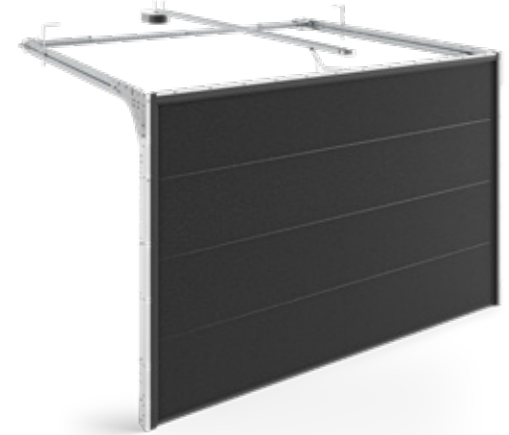
## INFINITI X

- maximale Oberfläche 9 m<sup>2</sup>
- maximales Gewicht: 130 kg
- Mindestabmessungen der Laibung: 85 mm
- Mindestabmessungen des Sturzes: 120 mm (105 mm für ein manuelles Tor)
- wir bieten Paneele mit glatter Außenfläche, mit Woodgrain-Struktur mit niedrigen und hohen Prägungen (lackiert nach der breiten RAL-Palette) oder mit Folie an
- empfohlen für den Einbau in kleinen Garagen
- schnelle Montage, keine besondere Federspannung erforderlich
- Verwendung eines Doppelfedermechanismus



## INFINITI F

- maximale Oberfläche 18 m<sup>2</sup>
- maximales Gewicht: 295 kg
- Mindestabmessungen der Laibung: 85 mm
- Mindestabmessungen des Sturzes: 200 mm
- wir bieten Paneele mit glatter Außenfläche, mit Woodgrain-Struktur mit niedrigen und hohen Prägungen (lackiert nach der breiten RAL-Palette) oder mit Folie an
- das System der Torsionsfedern ist für große Tore geeignet



## INFINITI R

- maximale Oberfläche 12,5 m<sup>2</sup>
- Mindestabmessungen der Laibung: 85 mm
- Mindestabmessungen des Sturzes: 120 mm (105 mm für ein manuelles Tor)
- wir bieten Paneele mit glatter Außenfläche, mit Woodgrain-Struktur mit niedrigen und hohen Prägungen (lackiert nach der breiten RAL-Palette) oder mit Folie an
- die Torsionsfedern auf der Rückseite des Tores ermöglichen den Einbau in eine Garageöffnung mit niedrigem Sturz

## Renovierungssystem

Beschlagsystem für INFINITI R und INFINITI X



### INFINITI ZERO

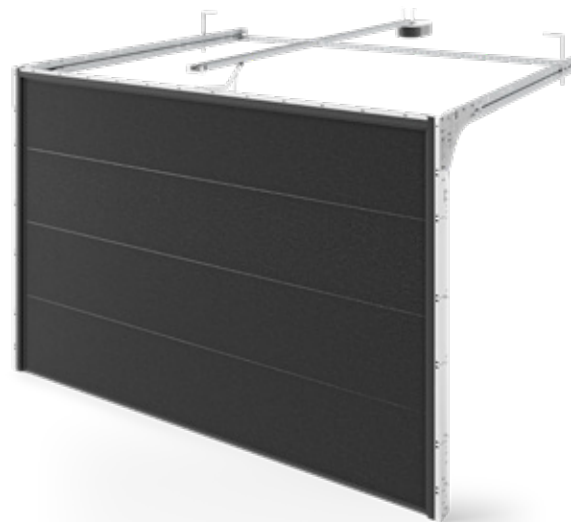
- Ideal, wenn der seitliche Platz begrenzt ist
- ideal, wenn der Seitenraum begrenzt ist - perfekt geeignet für die Systeme INFINITI X oder INFINITI R
- Abdeckprofil 120 mm für Sturz oder vertikale Winkel und Abdeckprofil 85 mm nur für vertikale Winkel
- für eine maximale Garagenbreite von 5500 mm und eine maximale Deckenhöhe von 3000 mm
- erhältlich in RAL 9016 und RAL 7016 oder in jeder RAL-Farbe



# INFINITI X

## Torsystem mit Zugfeder

Das Zugfedersystem wird für den Einsatz in kleinen Garagen empfohlen. Es ist schnell zu montieren und erfordert keine zusätzliche Federwicklung. INFINITI X verwendet den so genannten „Feder-in-Feder“-Mechanismus, der eine sichere Nutzung eines Torflügelgewichts von bis zu 130 kg ermöglicht. Die zwei Federn sind ein zusätzliches Sicherheitsmerkmal, das die Gefahr des höchst unwahrscheinlichen Bruchs einer der Federn ausschließt.



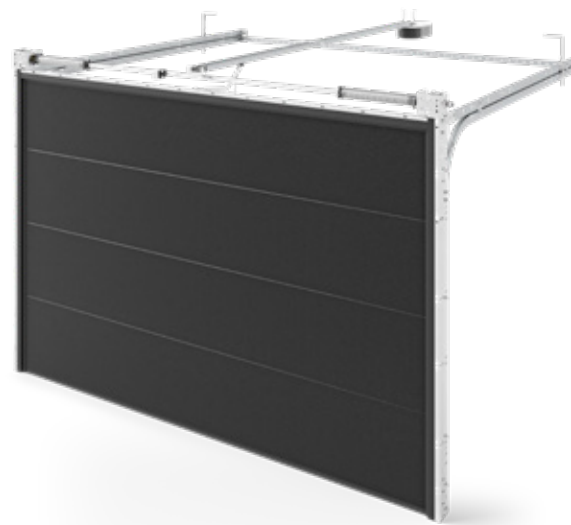
Antriebsart	manuell oder automatisch	
max. Oberfläche des Torflügels	9 m <sup>2</sup>	
max. Öffnungsgröße	DW = 4500 mm DH = 3000 mm	
min. Leibungsbreite	85 mm	
minimale/empfohlene lichte Höhe	105 mm / 120 mm (elektrische Garagentorantriebe)	
max. Sturzhöhe bei Standardmontage	430 mm	
min. Einbautiefe - ohne Antrieb	DH + 579 mm	
min. Einbautiefe mit Antrieb	Somfy	DH bis zu 2250 mm - min. 3150 mm DH bis zu 2750 mm - min. 3750 mm DH bis zu 3000 mm - min. 4750 mm
	Came	DH bis zu 2500 mm - min. 3480 mm DH bis zu 3000 mm - min. 4250 mm
	Beninca	DH bis zu 2250 mm - min. 3250 mm DH bis zu 2500 mm - min. 4250 mm
	Sommer	DH bis zu 2500 mm - min. 3554 mm DH bis zu 3000 mm - min. 4102 mm DH bis zu 3500 mm - min. 4650 mm

DW - Breite der Tür  
DH - Höhe der Tür

# INFINITI F

## Torsystem mit Torsionsfedern an der Vorderseite

Torsionsfedern sind für Tore mit großen Abmessungen gedacht. Sie tragen wesentlich mehr Gewicht als Zugfedern. Der Einbau der Tore mit Torsionsfedern an der Vorderseite ist möglich, wenn die lichte Höhe mindestens 200 mm beträgt. Das maximale Torgewicht beträgt ca. 295 kg.



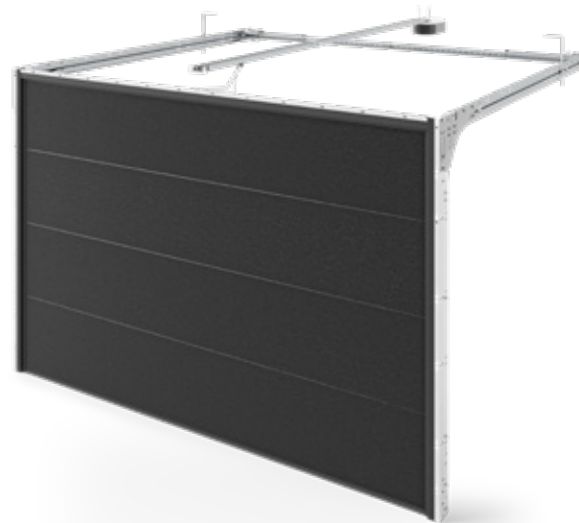
Antriebsart	manuell oder automatisch	
max. Oberfläche des Torflügels	18 m <sup>2</sup>	
max. Öffnungsgröße	DW = 6000 mm DH = 3500 mm	
min. Leibungsbreite	85 mm	
minimale/empfohlene lichte Höhe	200 mm	
max. Sturzhöhe bei Standardmontage	430 mm	
min. Einbautiefe - ohne Antrieb	DH + 575 mm	
min. Einbautiefe mit Antrieb	Somfy	DH bis zu 2250 mm - min. 3150 mm DH bis zu 2750 mm - min. 3750 mm DH bis zu 3000 mm - min. 4750 mm
	Came	DH bis zu 2500 mm - min. 3480 mm DH bis zu 3000 mm - min. 4250 mm
	Beninca	DH bis zu 2250 mm - min. 3250 mm DH bis zu 2500 mm - min. 4250 mm
	Sommer	DH bis zu 2500 mm - min. 3554 mm DH bis zu 3000 mm - min. 4102 mm DH bis zu 3500 mm - min. 4650 mm

DW - Breite der Tür  
DH - Höhe der Tür

# INFINITI R

## Torsystem mit Torsionsfedern an der Rückseite

Die Platzierung der Torsionsfedern an der Rückseite des Tores ermöglicht den Einbau in eine Garagenöffnung mit niedrigerem Sturz. In diesem Fall reicht es aus, wenn der Sturz 90 mm (120 mm bei elektrischem Antrieb) beträgt. Maximale Tragfähigkeit bis zu ca. 165 kg.



Antriebsart	manuell oder automatisch	
max. Oberfläche des Torflügels	12,5 m <sup>2</sup>	
max. Öffnungsgröße	DW = 5500 mm DH = 3000 mm	
min. Leibungsbreite	85 mm	
minimale/empfohlene lichte Höhe	105 mm / 120 mm (elektrische Garagentorantriebe)	
max. Sturzhöhe bei Standardmontage	430 mm	
min. Einbautiefe - ohne Antrieb	DH + 695 mm	
min. Einbautiefe mit Antrieb	Somfy	DH bis zu 2250 mm - min. 3150 mm DH bis zu 2750 mm - min. 3750 mm DH bis zu 3000 mm - min. 4750 mm
	Came	DH bis zu 2500 mm - min. 3480 mm DH bis zu 3000 mm - min. 4250 mm
	Beninca	DH bis zu 2250 mm - min. 3250 mm DH bis zu 2500 mm - min. 4250 mm
	Sommer	DH bis zu 2500 mm - min. 3554 mm DH bis zu 3000 mm - min. 4102 mm DH bis zu 3500 mm - min. 4650 mm

DW - Breite der Tür  
DH - Höhe der Tür

Renovierungs-Montagesystem

# INFINITI ZERO

## Bei mangelndem Seiten- oder Sturzraum

Für Situationen, in denen der Seitenraum oder der Sturz begrenzt ist, haben wir ein Zusatzteil für INFINITI-Systeme entwickelt. Mit diesen Komponenten kann das Schienenset direkt an der Wand oder der Decke montiert werden. Die Verbindungen sind mit hochwertigen Profilen ausgestattet, die eine dauerhafte und moderne Ausführung garantieren. Dies ist ideal für sogenannte Tunnelgaragen oder Renovierungsprojekte, bei denen der Seitenraum oder der Sturzraum stark eingeschränkt ist.



1

Halterung für die Montage  
der vertikalen Führungsschiene  
an der Wand



2

Abstandshalterprofil  
HOME ZERO



3

Halterung für die Montage  
des Sturzprofils an der Decke



4

Halterung für die Montage  
der horizontalen Schiene  
an der Wand



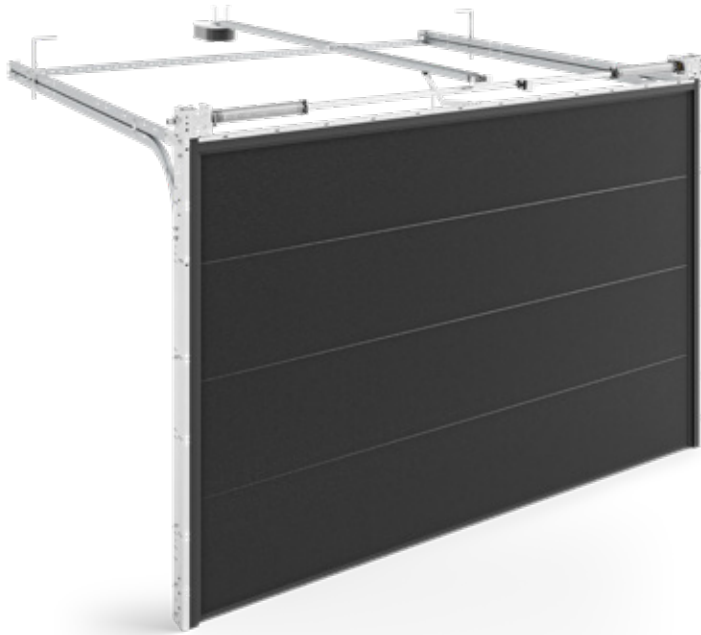
5

Abdeckprofil zum Lackieren  
in RAL-Farben

# INFINITI THERMO KOMPROMISSLOSE WÄRMEDÄMMUNG

Die zunehmenden Anforderungen an die Wärmedämmung machen es erforderlich, den Wärmedurchgangskoeffizienten sämtlicher Tischlerbauteile zu minimieren. INFINITI Thermo ist die Antwort auf die Bedürfnisse der anspruchsvollsten Investoren, einschließlich der Besitzer von Passivhäusern. Durch die Verwendung einer 60 mm dicken Platte und fortschrittlicher Dichtungssysteme konnten die Parameter der Tür deutlich verbessert werden, wobei die höchsten Standards in Bezug auf Haltbarkeit, Nutzungskomfort und ästhetische Optionen beibehalten wurden.





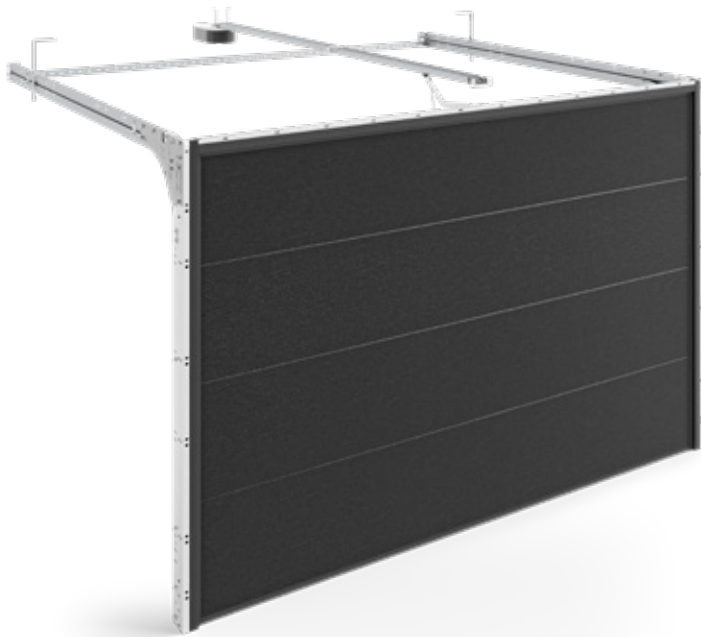
## INFINITI Thermo F

Türsystem mit Torsionsfedern an der Vorderseite

Türen mit frontseitig angebrachten Torsionsfedern sind eine Lösung für das Heben von bis zu 295 kg. Torsionsfedern an der Vorderseite erfordern mindestens 200 mm Kopffreiheit, ermöglichen aber eine Torfläche von bis zu 18 m<sup>2</sup>.

Antriebsart	manuell oder automatisch	
max. Oberfläche des Torflügels	18 m <sup>2</sup>	
max. Öffnungsgröße	DW = 6000 mm DH = 3000 mm	
min. Leibungsbreite	100 mm	
minimale/empfohlene lichte Höhe	200 mm	
max. Sturzhöhe bei Standardmontage	430 mm	
min. Einbautiefe - ohne Antrieb	DH + 695 mm	
min. Einbautiefe mit Antrieb	Somfy	DH bis zu 2250 mm - min. 3150 mm DH bis zu 2750 mm - min. 3750 mm DH bis zu 3000 mm - min. 4750 mm
	Came	DH bis zu 2500 mm - min. 3480 mm DH bis zu 3000 mm - min. 4250 mm
	Beninca	DH bis zu 2250 mm - min. 3250 mm DH bis zu 2500 mm - min. 4250 mm
	Sommer	DH bis zu 2500 mm - min. 3554 mm DH bis zu 3000 mm - min. 4102 mm DH bis zu 3500 mm - min. 4650 mm

DW - Breite der Tür  
DH - Höhe der Tür



## INFINITI Thermo R

Türsystem mit Torsionsfedern an der Rückseite

Die Verwendung von Torsionsfedern an der Rückseite ermöglicht den Einbau von Garagentoren mit einem Gewicht von bis zu 165 kg und einer Stehhöhe von nur 150 mm. Dies ist die ideale Option, wenn die Garagenöffnung groß ist, bis zu 12,5 m<sup>2</sup>, aber die Stehhöhe begrenzt ist.

Antriebsart	manuell oder automatisch	
max. Oberfläche des Torflügels	12,5 m <sup>2</sup>	
max. Öffnungsgröße	DW = 5500 mm DH = 3000 mm	
min. Leibungsbreite	100 mm	
minimale/empfohlene lichte Höhe	150 mm	
max. Sturzhöhe bei Standardmontage	430 mm	
min. Einbautiefe - ohne Antrieb	DH + 695 mm	
min. Einbautiefe mit Antrieb	Somfy	DH bis zu 2250 mm - min. 3150 mm DH bis zu 2750 mm - min. 3750 mm DH bis zu 3000 mm - min. 4750 mm
	Came	DH bis zu 2500 mm - min. 3480 mm DH bis zu 3000 mm - min. 4250 mm
	Beninca	DH bis zu 2250 mm - min. 3250 mm DH bis zu 2500 mm - min. 4250 mm
	Sommer	DH bis zu 2500 mm - min. 3554 mm DH bis zu 3000 mm - min. 4102 mm DH bis zu 3500 mm - min. 4650 mm

DW - Breite der Tür  
DH - Höhe der Tür

# Technische Informationen INFINITI Thermo

Breite/ Höhe	2000	2250	2500	2750	3000	3250	3500	3750	4000	4250	4500	4750	5000	5250	5500	5750	6000	6250	6500	
2000	0,97	0,95	0,94	0,92	0,92	0,91	0,90	0,90	0,89	0,89	0,88	0,88	0,87	0,87	0,87	0,87	0,86	0,86	0,86	
2125	0,94	0,93	0,91	0,90	0,89	0,88	0,88	0,87	0,86	0,86	0,86	0,85	0,85	0,84	0,84	0,84	0,84	0,84	0,84	0,83
2250	0,92	0,91	0,89	0,88	0,87	0,86	0,85	0,85	0,84	0,84	0,83	0,83	0,82	0,82	0,82	0,82	0,81	0,81	0,81	0,81
2375	0,91	0,89	0,87	0,86	0,85	0,84	0,83	0,83	0,82	0,81	0,81	0,81	0,80	0,80	0,80	0,79	0,79	0,79	0,79	0,79
2500	0,95	0,92	0,90	0,88	0,87	0,86	0,85	0,84	0,83	0,82	0,82	0,81	0,81	0,80	0,80	0,79	0,79	0,79	0,79	0,78
2625	0,93	0,90	0,88	0,87	0,85	0,84	0,83	0,82	0,81	0,80	0,80	0,79	0,79	0,78	0,78	0,78	0,77	0,77	0,77	0,77
2750	0,92	0,89	0,87	0,85	0,84	0,82	0,81	0,80	0,80	0,79	0,78	0,78	0,77	0,77	0,76	0,76	0,76	0,76	0,75	0,75
2875	0,90	0,87	0,85	0,84	0,82	0,81	0,80	0,79	0,78	0,77	0,77	0,76	0,76	0,75	0,75	0,74	0,74	0,74	0,74	0,73
3000	0,94	0,90	0,88	0,86	0,84	0,82	0,81	0,80	0,79	0,78	0,77	0,77	0,76	0,76	0,75	0,75	0,74	0,74	0,74	0,73
3125	0,92	0,89	0,86	0,84	0,83	0,81	0,80	0,79	0,78	0,77	0,76	0,75	0,75	0,74	0,74	0,73	0,73	0,72	0,72	0,72
3250	0,91	0,88	0,85	0,83	0,81	0,80	0,78	0,77	0,76	0,76	0,75	0,74	0,73	0,73	0,72	0,72	0,71	0,71	0,71	0,71
3375	0,90	0,87	0,84	0,82	0,80	0,79	0,77	0,76	0,75	0,74	0,74	0,73	0,72	0,72	0,71	0,71	0,70	0,70	0,70	0,70
3500	0,93	0,89	0,86	0,84	0,82	0,80	0,79	0,77	0,76	0,75	0,74	0,74	0,73	0,72	0,72	0,71	0,71	0,70	0,70	0,70

Die Tabelle zeigt den U-Wert (W/m²K) für INFINITI THERMO-Türen mit 60 mm starken Paneelen.



The image shows a close-up of a garage door set against a wall of grey stone blocks. The garage door is dark, possibly black, and features a horizontal row of five rectangular glass panels. The lighting is dramatic, with the stone wall and the glass panels catching some light, while the rest of the scene is in shadow. The overall aesthetic is modern and sophisticated.

# UNBEGRENZTE **MÖGLICHKEITEN**

Sektionaltore INFINITI bieten zahlreiche Möglichkeiten, insbesondere wenn es um zusätzliche Lichtquellen in der Garage oder Werkstatt geht. In den Torsektionen können besonders große Verglasungen aus Klar- oder Sichtglas eingesetzt werden, ohne dass ein Großteil des natürlichen Lichts verloren geht. Tore mit verglasten Sektionen sind in denselben Größen wie die anderen Optionen erhältlich. Die Breite der Panorama-Verglasung kann bis zu 3 m betragen, ohne Verwendung von zusätzlichen Pfosten. Es besteht die Möglichkeit der Lüftungssektion (Füllung aus Streckmetall).



# Designmöglichkeiten und dekorative Elemente



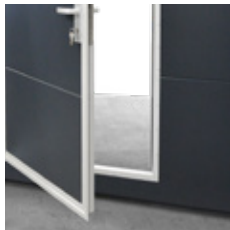
## Servicetür

Erhältlich bis zu 4,5 m Breite mit niedriger oder hoher Schwelle. Wenden Sie sich an die Handelsabteilung des Unternehmens, um die Möglichkeit einer breiteren Tür zu erfahren.

\*Tore mit einer Breite von über 4,5 m, die individuell mit der Technikabteilung zu vereinbaren sind.



niedrige Schwelle



hohe Schwelle



## Verglasung

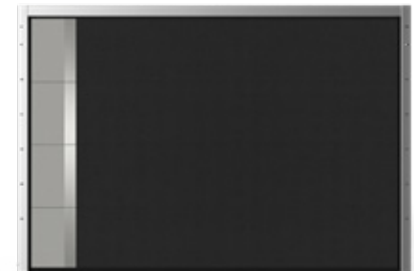
Große Auswahl an Isoliergläsern mit Inox-Auflage und Acrylgläsern in PVC-Rahmen.



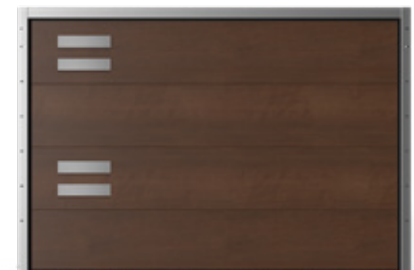
INOX-Rahmen, Glasscheibe



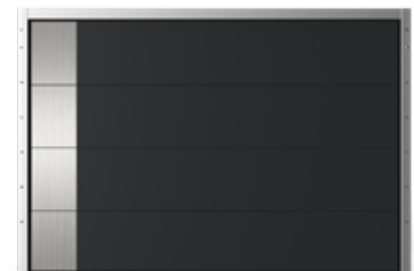
PVC-Rahmen, Acrylglas



Torino



Firenze



Verona



### Blende

Ermöglicht die Erstellung eines Sturzes, wenn der Kunde über keinen Sturz verfügt, und gleicht die Unebenheiten der Öffnung aus, in der das Tor eingebaut wird. Die Abdeckung wird in der gleichen Farbe wie das Tor lackiert.



### Aluminiumsektion / Panoramasektion

Aluminiumsektion bis zu 6000 mm oder Panoramaverglasung (ohne Kammern) bis zu 3000 mm möglich.





# Prägungen und Paneelstrukturen

Für die Außenseite der Garagentorpaneele können sowohl Woodgrain-Strukturen, als auch elegante Deep Mat und glatte Strukturen verwendet werden. Auf der Innenseite sind die Paneele mit einer glatten Struktur in der Standardfarbe ähnlich RAL 9010 erhältlich. Alle Paneele können auch mit einer niedrigen oder hohen Prägung ausgestattet werden.

Auf der Innenseite verfügen die Paneele über eine standardmäßige STUCCO-Struktur mit niedriger Prägung.



L - niedrige Prägung



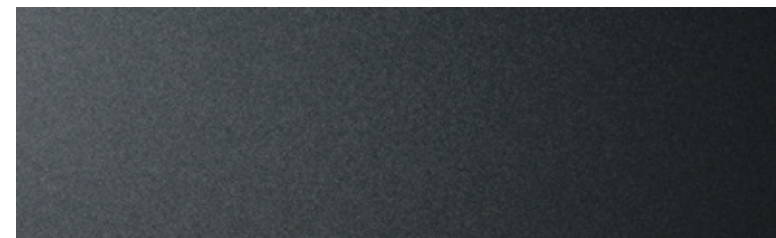
V - hohe Prägung



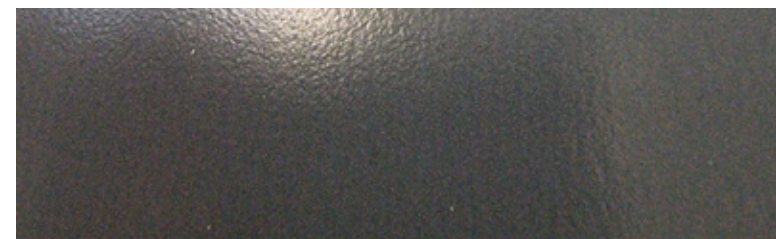
F - ohne Prägungen



Woodgrain



Deep Mat



Glatt



## FARBPALETTE

Eine perfekte Anpassung des Garagentors an jedes Gebäude wird durch eine große Auswahl an Paneeloberflächen gewährleistet. Sie können in jeder Farbe der RAL-Palette lackiert oder mit Aluplast- und Salamander-Folien belegt werden. Die verfügbaren Optionen sorgen für ein konsistentes Aussehen zwischen dem Tor und den übrigen Elementen der Schreinerei.

Farbe	Panel					
	FWG	VWG	LWG	FSL	VSL	LSL
RAL	Ja	Ja	Ja	Ja	Ja	Ja
DEKOR	-	-	-	Ja	-	-
DEEP MAT (7016/7039/9005)	-	-	-	Ja	-	-



A dark blue BMW car is parked inside a modern garage. The garage has a stone wall and a cobblestone driveway. The car's headlights are on, and the interior of the garage is visible through the open door. The scene is set in a well-maintained outdoor area with trees and a clear sky.

# AUTOMATISIERUNG DER TORE

Unser Angebot umfasst die Automatisierungsmodelle SOMFY und Dexxo mit der Möglichkeit zahlreicher zusätzlicher Optionen. Es sind auch CAME, BENINCA und BFT.-Motoren erhältlich.

# Umfassende Haussteuerung



INFINITI-Systeme sind mit umfassenden Smart-Home-Lösungen kompatibel, die über eine Telefon-App oder mit Hilfe eines Sprachassistenten gesteuert werden. Mit der Steuereinheit TaHoma® Switch erhalten Sie die volle Kontrolle über das gesamte Heimökosystem, das u. a. auch die Fensterabdeckungen und die Beleuchtung umfassen kann. Einfach erstellte und per Knopfdruck ausgelöste Szenarien erhöhen den Wohnkomfort erheblich.



Smartphone-Steuerung



Sprachassistent



ortsgebunden

## Antrieb **Dexxo Compact 750 io**

- Antrieb ist in weniger als 90 Sekunden betriebsbereit
- einfache Programmierung und unkomplizierte Diagnose (Set & Go und Serve-e-Go)
- TaHoma@-Schalter: einfache Fernsteuerung per Internet
- vollständige Kontrolle der Parameter der elektrischen Antriebe für einen präzisen, reibungslosen und sicheren Betrieb
- umfassende Kompatibilität des Zubehörs und der Sicherheitsfunktionen



## Antrieb **Home HG**

- „Soft Start“ und „Soft Stop“ für ein sanftes Öffnen und Schließen des Tores
- programmierbare Endlagen
- einstellbare Motorleistung
- integrierter Einklemmschutz-Encoder - wenn das Tor in Bewegung ist hält automatisch an und kehrt um, wenn es auf ein Hindernis stößt



Name	Smart Io 800 N	Smart Io 1000 N	Home HG 600 N	Home HG 1000 N	Dexxo Compact 750 N	JIM 3 600 N
Hersteller	Somfy	Somfy	Came	Came	Somfy	Beninca
Funkgerät	io	io	Space	Space	io	TO.GO
Frequenz	868-870 MHz	868-870 MHz	433,92 MHz	433,92 MHz	868 - 870 MHz	433,92 MHz
Schubkraft	800	1000	600	1000	750	600
Maximale Torfläche	12 m <sup>2</sup>	15 m <sup>2</sup>	10 m <sup>2</sup>	14 m <sup>2</sup>	12 m <sup>2</sup>	11 m <sup>2</sup>
Amperometrische Kraftmessung	Ja	Ja	Ja	Ja	Ja	Ja
Softstart und -stopp	Ja / programmierbar	Ja / programmierbar	-	-	Ja / programmierbar	Ja / programmierbar
Eingebaute Beleuchtung	LED	LED	Glühbirne	Glühbirne	LED	LED
Maximale Anzahl der Kanäle	38*	38*	36	36	32	64
Anzahl der mitgelieferten Fernbedienungen	2	2	2	2	2	2
Schieneart	Kette / Gurt	Kette / Gurt	Kette / Gurt	Kette / Gurt	Kette / Gurt	Gurt
Rückmeldung über die Torposition	Ja**	Ja**	-	-	Ja**	Ja**
Anzahl der Zyklen pro Tag	20	20	-	-	20	-
Sicherheitsstufe	IP20	IP20	IP20	IP20	IP20	IP40
Öffnungsgeschwindigkeit	maks. 140 mm/s	maks. 100 mm/s	96 mm/s	97 mm/s	maks. 140 mm/s	maks. 148 mm/s

# Antrieb **Beninca JIM 3 ESA TURBO**

- leiser Betrieb
- maximale Höhe von 3,5 m
- maximale Fläche von 11 m<sup>2</sup>
- Möglichkeit zum Anschluss einer Notstromversorgung
- Überwachung der aktuellen Taktzahl

**BENINCA**



# Antrieb **JACK24.50**

- werkseitig vorprogrammiert
- amperometrisches System zur Hinderniserkennung
- Möglichkeit zum Anschluss einer Notstrombatterie
- Kompatibilität mit KNX-Systemen und X.BE-Zubehör
- Schnellverschluss-System

**BENINCA**

Name	JIM 3 turbo 600 N	JIM 4 1200 N	JACK24.50	S 9060 base +	S 9080 base +	S 9110 base +
Hersteller	Beninca	Beninca	Beninca	Sommer	Sommer	Sommer
Funkgerät	TO.GO	TO.GO	-	-	-	-
Frequenz	433,92 MHz	433,92 MHz	433,92 MHz	868,95 MHz	868,95 MHz	868,95 MHz
Schubkraft	600	1200	50 Nm drehmoment	600	800	1100
Maximale Torfläche	11 m <sup>2</sup>	18 m <sup>2</sup>	20 m <sup>2</sup>	-	-	-
Amperometrische Kraftmessung	Ja	Ja	Ja	Ja	Ja	Ja
Softstart und -stopp	Ja / programmierbar	Ja / programmierbar	Ja / programmierbar	Ja / programmierbar	Ja / programmierbar	Ja / programmierbar
Eingebaute Beleuchtung	LED	LED	LED	LED	LED	LED
Maximale Anzahl der Kanäle	64	64	2	40	40	40
Anzahl der mitgelieferten Fernbedienungen	2	2	2	2	2	2
Schieneart	Gurt	Gurt	-	Kette	Kette	Kette
Rückmeldung über die Torposition	Ja**	Ja**	Ja**	-	-	-
Anzahl der Zyklen pro Tag	-	1040****	1200	3/4 Zyklen pro Tag	3/4 Zyklen pro Tag	3/4 Zyklen pro Tag
Sicherheitsstufe	IP40	IP40	IP40	IP21	IP21	IP21
Öffnungsgeschwindigkeit	maks. 258 mm/s	maks. 148 Ums/s	34 Ums/min	240 mm/s	210 Ums/min	180 Ums/min

## Antrieb **SOMMER S 9060 base+**

- maximale Schubkraft und Schubkraft: 600 N
- maximales Gewicht der Tür: 120 kg
- maximale Fahrgeschwindigkeit: 24 cm/s
- Maximale Höhe der Tür: 2,5 m
- Maximale Türbreite: 4,5 m



## Antrieb **SOMMER S 9080 base+**

- maximale Schubkraft und Schubkraft: 800 N
- maximales Gewicht der Tür: 160 kg
- maximale Fahrgeschwindigkeit: 21 cm/s
- Maximale Türhöhe: 2,5 m
- Maximale Türbreite: 6,0 m



## Antrieb **SOMMER S 9110 base+**

- maximale Schubkraft und Schubkraft: 1100 N
- maximales Gewicht der Tür: 200 kg
- maximale Fahrgeschwindigkeit: 18 cm/s
- Maximale Türhöhe: 2,5 m
- Maximale Türbreite: 7,1 m



# SOMMER base+

Der Garagen-Sektionaltorantrieb SOMMER base+ ist eine intelligente Lösung, die über eine Funkfernbedienung mit bidirektionaler Kommunikation gesteuert wird. Er ist mit Smart-Home-Systemen (SOMweb) kompatibel. SOMMER base+ ist in der Lage, seine Betriebsparameter selbständig an die Bedürfnisse des Hauses anzupassen. Er bietet eine sehr lange Lebensdauer, erhöhte Sicherheit und verbesserte Betriebskultur. Er ist in 3 Varianten erhältlich mit unterschiedlichen maximalen Leistungen und spezifischen Parametern.



## Die wichtigsten Merkmale des SOMMER base+ Antriebs:



verfügt über ein spezielles System zum Schutz des Getriebemotors, das den Lärm und den Verschleiß des gesamten Mechanismus reduziert



kann die Schließkraft überwachen, was die Zeit für das Öffnen und Schließen der Tür verkürzt und auf Hindernisse, die die Bewegung der Tür blockieren, reagiert



wird über Zwei-Wege-Funktechnik gesteuert und kann in einem Smart-Home-System bedient werden über eine App oder einen Webbrowser

# Zubehör für die Torautomatisierung – Somfy



**Codetastatur**

Die in RTS- oder io-Technologie arbeitende Tastatur für die Wandmontage ermöglicht die Steuerung von zwei Geräten oder Gruppen der Geräte. Das Gerät wird mit Batterien geladen und benötigt keine Leitungen



**Smooove io**

Wandsender, der mit der io-Technologie arbeitet. Mit Batterien versorgt. Ermöglicht die Kontrolle des Torbetriebs aus der Ferne.



**Universeller Funkempfänger**

Funkempfänger für die Fernsteuerung von Garagentoren. Funktioniert in RTS-Technologie. Kompatibel mit TaHoma® Switch.



**Signalanlage**

Signalampeln, die das Öffnen und Schließen des Einfahrtstores anzeigen, sorgen für noch mehr Sicherheit für die Benutzer.



**Notstromakku**

Der Akku ermöglicht den Betrieb des Antriebs während eines Stromausfalls mit 5-10 Zyklen pro 24 Stunden, abhängig von den Eigenschaften.



**Wandsender RTS**

Batterieversorgter Funksender RTS. Ermöglicht die Steuerung von 3 Geräten oder Gruppen von Geräten aus einer Entfernung bis zu 30 m.



### TaHoma®-Steuereinheit

Internetbasierter io & RTS-  
Einrichtungsmanager



### Fotозellen Master Pro Bitech

Ein Set aus Fotозellen für Tore mit einem speziellen System, das das Anhalten des Tores beim Auftreffen auf ein Hindernis gewährleistet.



# Zubehör für die Torautomatisierung – Beninca



**Wandaufbaugeschäft/Sender**

Bestehend aus einem Wandgehäuse und der TO.GO VA/AK/A-Fernbedienung, ist die Wandtastatur einfach zu installieren und erfordert keine Kabelverlegung. Sie zeichnet sich durch ihr modernes Design aus.



**WiFi-Modul**

Das Modul unterstützt 2 Kanäle (Geräte) und ermöglicht die Steuerung der Automatisierung über WiFi-fähige Geräte wie Telefone und Tablets - kostenlose SUPLA-App.



**Autohalterung**

Praktische Autohalterung, mit der die Beninca-Fernbedienungen sicher an jedem Fahrzeug befestigt werden können.



**IRI.LAMP**

LED-Signalleuchten in zwei Farben. Sie sind mit Stromquellen kompatibel, die Gleich- und Wechselstrom liefern. Ausgestattet mit einem praktischen Befestigungsclip. Energieverbrauch <1W.



**Batterie DA.BT-SW**

Die Notstrombatterie ermöglicht den Betrieb der Garagentorautomatik bei einem Stromausfall. Für den ordnungsgemäßen Betrieb ist ein Batteriepaar erforderlich.



**Codetastatur BE.CODE**

Kabellose Tastatur mit wiederaufladbaren Lithium-Batterien. Kompatibel mit Beninca-Funkempfängern. Die Reichweite in einem offenen Bereich beträgt bis zu 100 Meter.



### Fotozellen PUPILLA

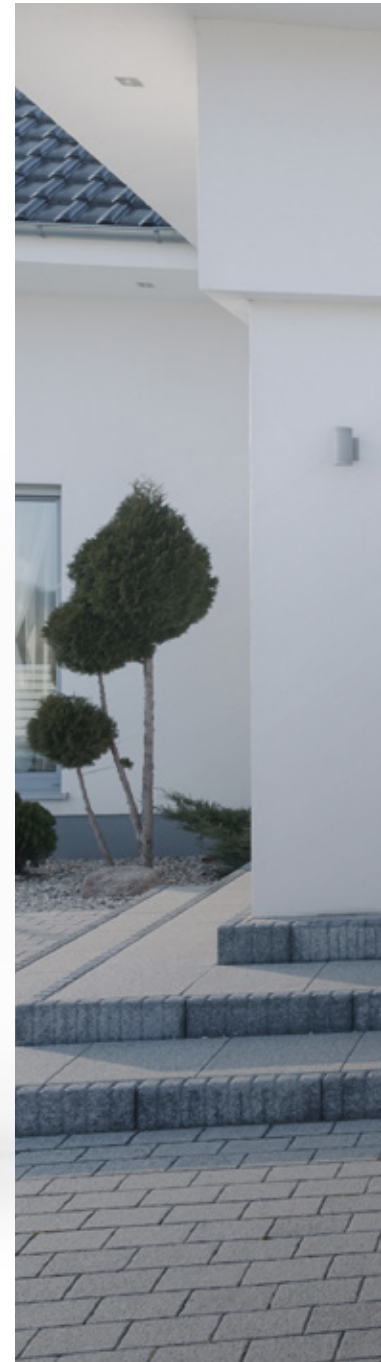
Sie zeichnen sich durch ihre moderne Ästhetik aus, obwohl ihre Effizienz und einfache Installation für ihre Beliebtheit ausschlaggebend sind.



### Programmierer pro.UP

Modul zur Kommunikation mit kompatiblen Produkten über eine serielle Verbindung. Möglichkeit der Steuerung beliebiger Geräte über potentialfreie Ein- und Ausgänge.







# ALL IN ONE DESIGN

Die neue Generation des Stils

Entwickelt für Kunden mit einem sehr anspruchsvollen Stil und für diejenigen, die bei der Gestaltung ihres Hauses auf jedes Detail achten. Die ästhetisch ansprechende Produktlinie „All in One Design“ spart nicht nur Zeit bei der Auswahl der Beschläge, sondern garantiert vor allem ein harmonisches Zusammenspiel von Fenstern, Türen, Toren und Rollläden.

Torino



Foggia





Firenze



Livorno



Messina





Modena



Trieste



Verona



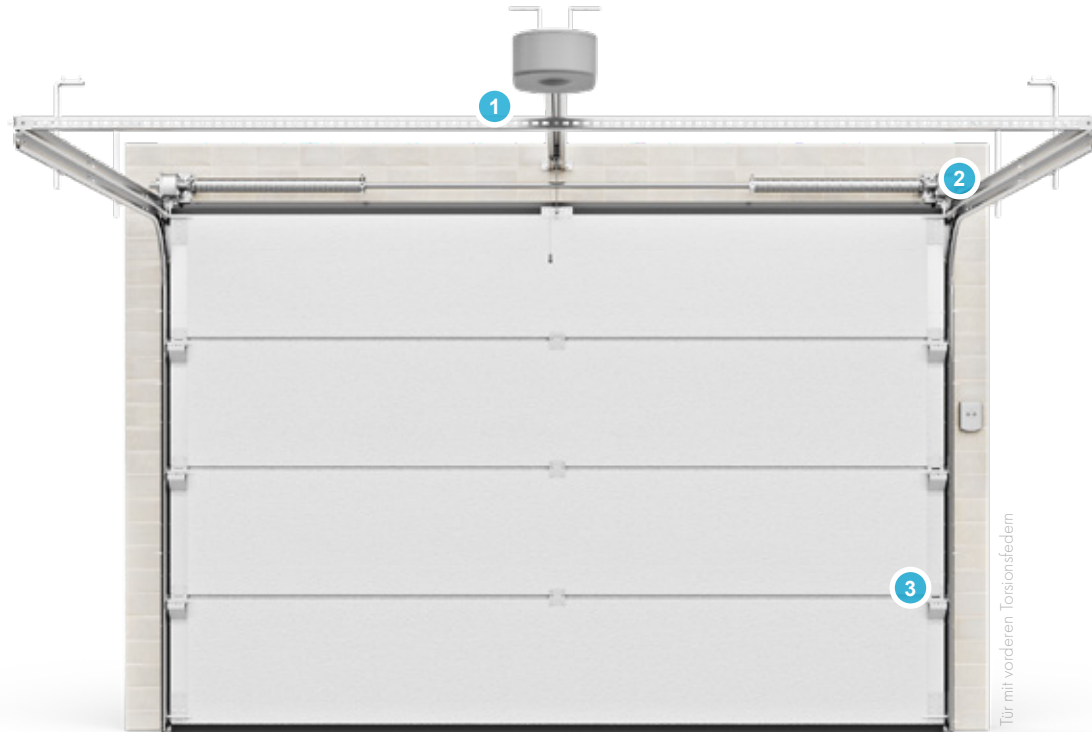
# SEKTIONALTOR- AUSSTATTUNGSPAKETE

Die umfassende optionale Ausstattung der INFINITI-Tore wurde in Paketen aufgeteilt, um den Bauunternehmern die richtige Wahl zu erleichtern. Die Pakete sorgen für eine Reduzierung der Torgeräusche und verbessern die Sicherheit bei der Nutzung.



## Noch leiser mit **INFINITI Quiet**

Der Lärm um uns herum ist eine Quelle des Diskomforts und wirkt sich negativ auf unsere Gesundheit und die Gesundheit der Menschen in unserer Umgebung aus. Das Zubehör des INFINITI QUIET reduziert den Lärmpegel des Tores und sorgt für eine geräuscharme Nutzung, ohne die Ruhe zu stören.



Schiene mit Riemen



leise Rollen

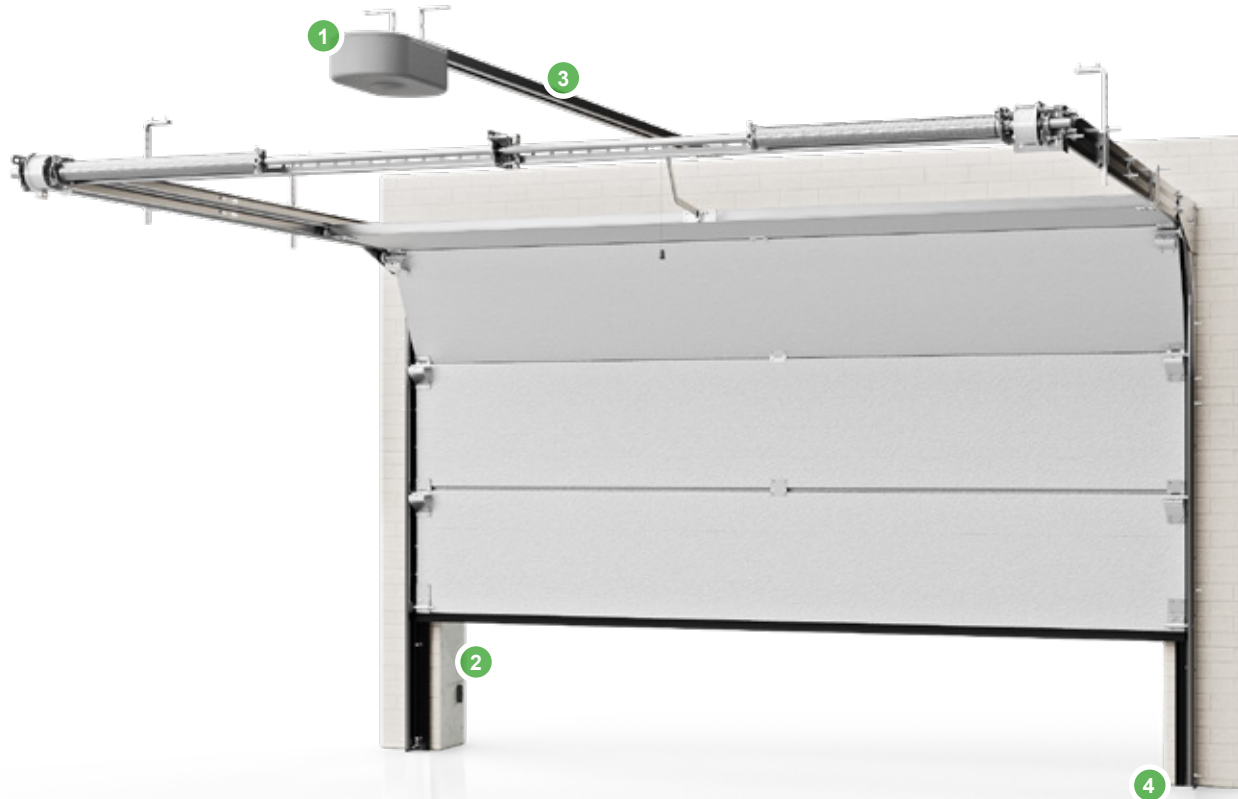


lackierte Beschläge RAL 9016



## Erhöhte Sicherheit mit **INFINITI Safe**

Die Tore INFINITI sind in der Standardausstattung sicher. Das Paket SAFE erhöht den Bedienungskomfort, gewährleistet die Funktionsfähigkeit des Tores bei Stromausfall und bietet zusätzlichen Einbruchschutz. Durch die Fotozelle kann das Tor schneller auf Hindernisse reagieren



Notöffnungsakku



Fotozelle



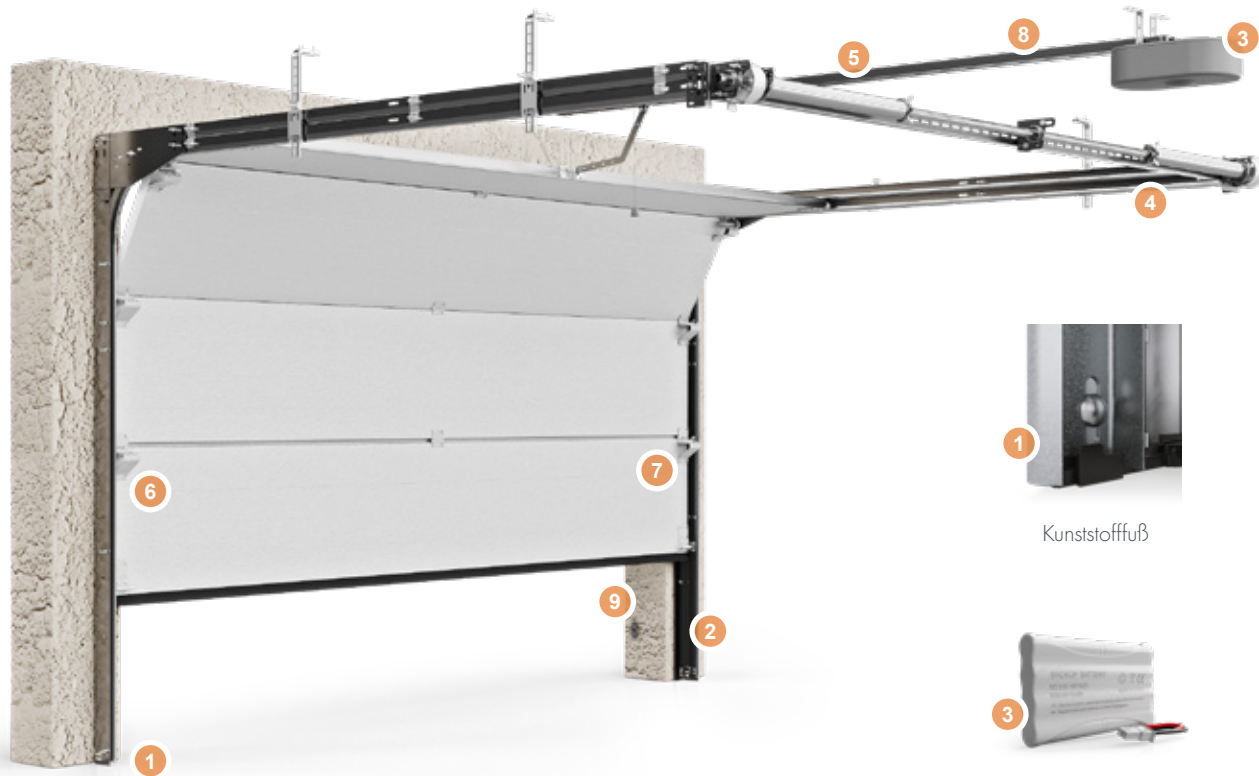
mechanische Laufwagensperre



thermische Dichtung

# Die komplette Torausstattung lautet **INFINITI Premium**

Das umfangreiche Ausstattungspaket PREMIUM vereint die Vorteile der Pakete QUIET und SAFE und ergänzt sie durch zusätzliche Elemente zur Verbesserung des Tores. Wenn Sie sich für das PREMIUM-Paket entscheiden, erhalten Sie die beste verfügbare Version Ihres INFINITI-Tores.



Kunststofffuß



thermische Dichtung



Notöffnungsakku



Nivellierungsprofil



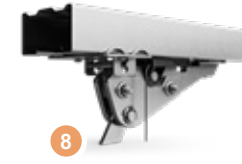
Schiene mit Riemen



geräuscharme Rollen



Beschläge lackiert in RAL 9016



mechanische Laufwagensperre



Fotozelle



# Technische Informationen zu Sektionaltoren

Anzahl der Paneele	Breite/Höhe	2000	2250	2500	2750	3000	3250	3500	3750	4000	4250	4500	4750	5000	5250	5500	5750	6000	6250	6500	
4	2000	1,20	1,20	1,10	1,10	1,10	1,10	1,10	1,10	1,10	1,10	1,10	1,10	1,10	1,10	1,10	1,10	1,10	1,10	1,10	1,10
	2125	1,10	1,10	1,10	1,10	1,10	1,10	1,10	1,10	1,10	1,10	1,00	1,00	1,00	1,00	1,00	1,00	1,00	1,00	1,00	1,00
	2250	1,10	1,10	1,10	1,10	1,10	1,00	1,00	1,00	1,00	1,00	1,00	1,00	1,00	1,00	1,00	1,00	1,00	1,00	0,99	0,99
	2375	1,10	1,10	1,10	1,00	1,00	1,00	1,00	1,00	1,00	0,99	0,99	0,98	0,98	0,98	0,98	0,97	0,97	0,97	0,96	0,96
5	2500	1,20	1,10	1,10	1,10	1,10	1,00	1,00	1,00	1,00	1,00	1,00	0,99	0,98	0,98	0,97	0,97	0,97	0,97	0,96	0,96
	2625	1,10	1,10	1,10	1,10	1,00	1,00	1,00	1,00	0,99	0,98	0,97	0,96	0,96	0,95	0,95	0,94	0,94	0,94	0,94	0,93
	2750	1,10	1,10	1,10	1,00	1,00	1,00	0,98	0,97	0,96	0,96	0,95	0,94	0,94	0,93	0,92	0,92	0,92	0,92	0,91	0,91
	2875	1,10	1,10	1,00	1,00	0,99	0,98	0,96	0,95	0,94	0,93	0,93	0,92	0,91	0,91	0,90	0,90	0,89	0,89	0,89	0,89
6	3000	1,10	1,10	1,10	1,00	1,00	1,00	0,98	0,97	0,96	0,95	0,94	0,93	0,92	0,91	0,91	0,90	0,90	0,89	0,89	0,89
	3125	1,10	1,10	1,00	1,00	1,00	0,98	0,96	0,95	0,94	0,93	0,92	0,91	0,90	0,89	0,89	0,88	0,88	0,87	0,87	0,87
	3250	1,10	1,10	1,00	1,00	0,98	0,96	0,95	0,93	0,92	0,91	0,90	0,89	0,88	0,88	0,87	0,87	0,86	0,86	0,86	0,85
	3375	1,10	1,00	1,00	0,99	0,96	0,95	0,93	0,92	0,90	0,89	0,88	0,88	0,87	0,86	0,86	0,85	0,84	0,84	0,84	0,83
7	3500	1,10	1,10	1,00	1,00	0,99	0,97	0,95	0,93	0,92	0,90	0,89	0,88	0,88	0,87	0,86	0,85	0,85	0,84	0,84	0,84

Die Tabelle stellt den U-Wert (W/m<sup>2</sup>K) für INFINITI-Tore mit 40 mm dicken Paneelen bei Verwendung der thermischen Dichtung dar.

# Auswahl des Tores zur Öffnung

Es ist optimal, das Tor einzubauen, wenn die Garage bereits fertig ist. Wir wissen jedoch, dass dies nicht immer möglich ist. Deshalb möchten wir Sie auf einige Aspekte aufmerksam machen, die bei der Montage sehr wichtig sind. Es ist wichtig, dass:

- die Wände, die Decke, der Sturz und die Laibung fertig sind, d.h. verputzt und gestrichen sind; diese Flächen sollten lotgerecht oder eben sein,
- der Fußboden eine gleichmäßige Ebene und das richtige Niveau hat.

Das Tor wird auf der Grundlage der Öffnungsabmessungen (W - Breite, H - Höhe und C - Sturzhöhe) ausgelegt. Nachträgliche Nachbearbeitung (nach dem Einbau des Tores) kann die Funktion der einzelnen Torelemente beeinträchtigen. Außerdem sollte bei der Bemessung beachtet werden

- ob die Nische gedämmt ist oder wird,
- wie tief die Fugen der Fliesen auf dem Boden sind - sie sollten so flach wie möglich sein,
- dass die Einfahrt neben dem Tor die richtige Ausrichtung hat - nach außen, damit kein Wasser in die Garage eindringen kann,,
- dass die Deckenebene und die Traufe in die Bemessung einbezogen werden; eventuelle Fenster, Innentüren, verschiedene Arten der Anlagen (Sanitär-, Lüftungs-, Gas-, Elektroinstallationen), zusätzlicher Sturz dürfen die Elemente des Tores nicht beeinträchtigen, wie z.B.: horizontale Schienen, Laufschiene und Antrieb



# GARAGENSCHWINGTORE

Die traditionelle Art, eine Garage zu sichern, sind Garagenschwingtore. Sie werden heute hauptsächlich dort eingesetzt, wo der Einsatz von Sektionaltoren nicht möglich ist. Dieses kostengünstige und vielseitige Produkt bietet bei Bedarf eine zufriedenstellende thermische Leistung, falls erforderlich. Dies wird unter anderem durch die thermischen Unterbrechungen ermöglicht, die in ausgewählten Systemen zu finden sind. Alle Drehtüren sind in der bekannten Sektionaltorbauweise ausgeführt und ihre Paneele sind mit isolierendem Polyurethanschaum gefüllt.



# PRESTO STAHL-PENDELTÜREN

Die klassische Eleganz der Presto-Stahlschwingtore macht sie zu einem unwiderstehlichen Angebot für freistehende Garagen, Lagerhallen und verschiedene Nebengebäude, bei denen die Aufrechterhaltung einer hohen Innentemperatur keine Priorität hat. Obwohl sie mit 40 mm dicken, mit Polyurethanschaum gefüllten Sektionaltorpaneelen ausgestattet sind, liegen ihre Hauptvorteile in der zeitlosen Eleganz und der hohen Lebensdauer. Die Verwendung von zuverlässigen Stahlprofilen bedeutet, dass der Investor von den Presto-Toren viele Jahre zuverlässigen Betrieb und perfektes Aussehen erwarten darf. Ihre geringen Anforderungen an die Gebäudestruktur machen sie zur besten Wahl für Kunden, die Garagentore in älteren Gebäuden ersetzen wollen. Die einfache Bedienung und die umfangreiche Serienausstattung machen Presto-Drehtore zu einem äußerst attraktiven Angebot.



Profile lackiert  
in RAL-Farben



1,5 mm  
Stahlprofile



40 mm Platte  
mit Wärmedämmung

# UNICO STAHL-PENDELTÜREN

Überall dort, wo die baulichen Gegebenheiten den Einsatz von Garagen-Sektionaltoren nicht zulassen und wo Kunden traditionelle Eleganz erwarten, werden Unico-Stahlschwingtore zu einer interessanten Alternative. Die klassische Optik, die minimalen Anforderungen an die technischen Garagenbedingungen und die umfangreichen Ausstattungsmöglichkeiten machen Unico-Tore zu einer universellen Lösung, die für nahezu jeden Einsatzbereich gewählt werden kann. Alles, was Sie brauchen, ist ein kleiner Freiraum vor der Garage für die Bewegung der Flügel. Unico-Tore sind in erster Linie für den Einsatz in Garagen konzipiert, die an Häuser angeschlossen sind. Das liegt daran, dass sie thermische Unterbrechungen in den Profilen haben und mit den bei Sektionaltoren verwendeten warmen Platten gefüllt sind. Ihr Einbau ist anspruchslos und zusammen mit der serienmäßigen Ausstattung sind sie eine bequeme Option für jeden Investor.



Profile lackiert  
in RAL-Farben



1,5-2,0 mm  
Stahlprofile



40 mm Platte  
mit Wärmedämmung



# ROLLTORE UND GITTER

Um den Anforderungen unserer Kunden gerecht zu werden, ergänzen wir unser Angebot an Garagentoren mit Türen und Gittern Garagenrolltore und -gitter. Es handelt sich um dauerhafte und funktionelle Lösungen mit relativ geringen baulichen Anforderungen. Wir können die Rolltorpaneele mit Verglasungsprofilen ergänzen, um einen ständigen Lichteinfall zu gewährleisten, und mit Lüftungsprofilen, um die Anforderungen an die Luftzirkulation, z. B. in Tiefgaragen, zu erfüllen.





## Rolltore

Wir bieten zwei Rolltorsysteme an:  
BGR SK und Intense.

Das BGR SK-Tor ist ein klassisches System mit einem SK45-Kasten, der von einem Rohrmotor angetrieben wird, mit einer maximalen Fläche von 15 m<sup>2</sup>. Es wird hauptsächlich in Garagen und Nebengebäuden in Wohngebäuden eingesetzt.

Intense hingegen ist ein System mit oder ohne SK45-Kasten - montiert auf Konsolen mit einem seitlich angebrachten Motor. Es wird vor allem in Lagerhallen, Werkstätten und Produktionshallen eingesetzt, um große Öffnungen von bis zu 30 m<sup>2</sup> in Gewerbebauten zu sichern.



## BGR SK

### Rolltore

Das vor allem für den Einsatz in Privatgebäuden konzipierte BGR SK-Tor zeichnet sich durch ein sehr hohes Sicherheitsniveau aus, das bereits serienmäßig durch eine Trägheitsbremse gewährleistet wird, die ein schnelles Absinken des Tores im Falle eines Antriebsausfalls verhindert. Die Sicherheit kann durch eine optische Leiste, die das Einklemmen von Hindernissen in der Tür verhindert, und durch Fotozellen, die die Bewegung des Tores stoppen, wenn eine Person oder ein anderes Hindernis in der Türöffnung auftaucht, weiter erhöht werden.

Das Tor kann mit Antrieben von Inel, Yooda und Somfy ausgestattet werden, einschließlich der Antriebe, die mit den Steuerungen Optimo RTS, Rollixo RTS/io und Inel CENT\_D smart home system funktionieren. Die Funkfernbedienungen sind das primäre Mittel zur Steuerung des Tores. Die Verwendung von Steuereinheiten ermöglicht auch die Verwendung von Schlüsselschaltern, Impulstasten und Codetastaturen.

Antriebsart	elektrisch		
Boxen	SK45: 250 mm, 300 mm, 350 mm		
Leitfäden	PP75 (nur für Rüstungen PA55), PP89, PP110, PP110 Z		
max. Abmessungen der Tür	mit Rüstung PA55	Breite (mit Führungen)	3000 mm
		Höhe (mit Kästen)	4600 mm
		Max. Fläche	9,5 m <sup>2</sup>
	mit Rüstung PA77	Breite (mit Führungen):	6000 mm
		Höhe (mit Kästen)	4900 mm
		Max. Fläche	15 m <sup>2</sup>



Farboptionen verfügbar:

- Aluprof
- komplette RAL-Palette



## Intense

### Rolltor

Das Intense-System ist in der Lage, großflächige Öffnungen zu sichern und kann auf GFA-Konsolen mit Seitenantrieb installiert werden, was es zur perfekten Lösung für gewerbliche Standorte macht.

Zu den Funktionen der Intense-Türen gehören fortschrittliche Sicherheitssysteme wie einschließlich Fozellen und einer optischen Leiste zur Erkennung von Hindernissen in der Türöffnung. Eine Trägheitsbremse ist standardmäßig enthalten, um zu verhindern, dass das Tor im Falle einer Störung unkontrolliert herunterfällt.

Intense Tore verwenden Kraftmaster-Rohrantriebe, die mit den Steuerungen Rollixo Optimo RTS, Rollixo RTS/io und Proline arbeiten. Ihr Einsatz ermöglicht neben den Standard-Funkfernbedienungen auch die Verwendung von anderem typischen Zubehör für Tore: Schlüssel, Schlüsselschalter und Codetastaturen.



#### Farboptionen verfügbar:

- Polfendo
- komplette RAL-Palette

Antriebsart	elektrisch	
Boxen	SK45: 300 mm, 360 mm, 400 mm	
Leitfäden	PP90 / 91	
Konsole	580 mm	
max. Abmessungen der Tür	Breite (mit Führungen)	6400 mm
	Höhe (mit Kasten)	5100 mm
	Höhe (mit Konsolen)	6000 mm
	Max. Fläche	30 m <sup>2</sup>

Die Panzerung des Rolltors kann optional mit Verglasungs- und Lüftungsprofilen ausgestattet werden. mit Verglasungs- und Belüftungsprofilen, wobei erstere einen konstanten Lichteinfall gewährleisten, auch wenn der Behang vollständig geschlossen ist, während letztere sich an Orten als nützlich erweisen, an denen eine ausreichende Luftzirkulation erforderlich ist, wie z. B. in den meisten Tiefgaragen.





## Aufrollbare Gitter

Die Verwendung von Rollgittern ermöglicht die Schaffung eines sicheren Raums, der Licht und Belüftung. Sie werden häufig in Geschäftsräumen eingesetzt und ermöglichen es, zu sehen, was sich dahinter befindet. Unsere Rollgitter-Systeme können SK45-Kästen verwenden oder auf seitlich bedienbaren Konsolen montiert werden.



## BKR SK

### Rollgitter

Das Basissystem der Rollgitter, BKR SK, verwendet einen SK45-Kasten mit Rohrantrieben. Das Gitter kann mit einer Reihe von verfügbaren Bedienfeldern gekoppelt werden, so dass es mit einem Fernbedienungsschalter bedient werden kann, und die Kompatibilität mit dem TaHoma-Bedienfeld erweitert die Möglichkeiten um die Bedienung über eine auf einem Smartphone installierte App.

Je nach Art der Panzerung können mit dem BKR SK-System verschiedene Stufen der Gittertransluzenz erreicht werden: PEK 77, PEK 80 oder PEKO 80.

Antriebsart	elektrisch		
Boxen	SK45: 250 mm, 300 mm, 350 mm		
Leitfäden	PP89, PP110		
Max. Abmessungen des Gitters	mit Rüstung PEK 77	Breite (mit Führungen):	5000 mm
		Höhe (mit Kasten)	4490 mm
		Max. Fläche	9 m <sup>2</sup>
	mit Rüstung PEK 80 / PEKO 80	Breite (mit Führungen):	5000 mm
		Höhe (mit Kasten)	4850 mm
		Max. Fläche	15 m <sup>2</sup>



Farboptionen verfügbar:

- Aluprof
- komplette RAL-Palette



## Minilook 56

### Rollgitter

Das Rollgittersystem Minilook 56 verwendet 56 mm hohe Profile und einen SK45-Kasten, der mit einem Kraftmaster-Rohrantrieb ausgestattet ist. Der Antrieb ist mit einer Reihe von auf dem Markt erhältlichen Schalttafeln kompatibel und bietet so die Vielseitigkeit und den hohen Bedienungskomfort, den das Schalttafel-kompatible Zubehör bietet.

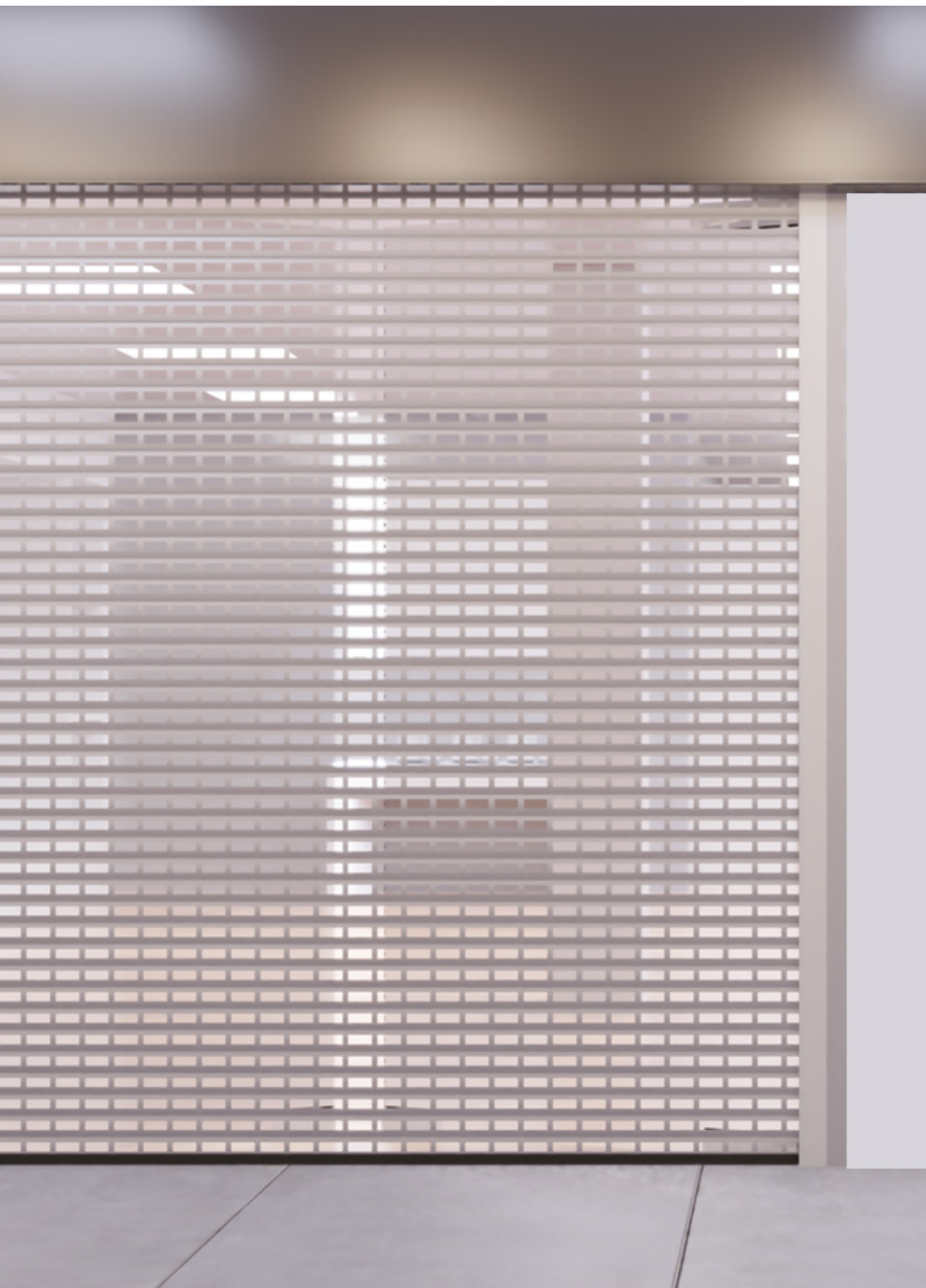
Der Minilook 56 bietet dank optionaler Fotozellen und eines optischen Streifens ein sehr hohes Maß an Sicherheit.



Farboptionen verfügbar::

- Polfendo
- komplette RAL-Palette

Antriebsart	elektrisch	
Boxen	SK45 250 mm	
Leitfäden	PP66	
Max. Abmessungen des Gitters	Breite (mit Führungen):	4000 mm
	Höhe (mit Kasten)	4000 mm
	Max. Fläche	15 m <sup>2</sup>



## Easylook 84

### Rollgitter

Easylook 84 ist eine typische Lösung für Einkaufszentren, in denen Flächen von bis zu 32 m<sup>2</sup> gesichert werden.

In der Variante mit SK45-Kasten kann der Kraftmaster-Antrieb die Integration von Gittern mit vielen Zubehörteilen, wie z.B. Codetastaturen, unterstützen. Die Montage auf Konsolen, ohne Kasten, ist die beliebtere Variante, insbesondere bei Verwendung des GFK-Seitenantriebs - es ist dann möglich, den gesamten Steuerungsmechanismus zu kapseln, so dass nur die Abdeckung selbst für Außenstehende sichtbar ist.



#### Farboptionen verfügbar:

- Polfendo
- komplette RAL-Palette

Antriebsart	elektrisch	
Boxen	SK45 300 mm, 360 mm, 400 mm	
Leifäden	PP90/91	
Konsole	580 mm	
Max. Abmessungen des Gitters	Breite (mit Führungen):	6000 mm
	Höhe (mit Kasten)	5100 mm
	Höhe (mit Konsole)	6000 mm
	Max. Fläche	32 m <sup>2</sup>

# Zubehör für Rolltore und Gitter



**Codetastatur  
Somfy io/RTS**

Kompatibel mit den Steuereinheiten Rollixo io, Rollixo RTS, Rollixo Optimo RTS.



**Pilot Somfy  
Keygo io/RTS**

Kompatibel mit den Steuereinheiten Rollixo io, Rollixo RTS, Rollixo Optimo RTS.



**Warnleuchte**

Kompatibel mit Schalttafeln Proline, TS 970 / 971.



**Steueranhänger**

Kompatibel mit Schalttafeln Proline, TS 970 / 971.



**EasyON**

Erhältlich in Systemen Intensiv, Easylook 84.



**TS970 TS971**

Für GFA-Seitenmotor. Zugänglich in den Systemen Intense, Easylook 84.



**Proline**

Erhältlich in Intense-Systemen, Minilook 56, Easylook 84.



**Wellengehäuse**

Erhältlich in Systemen Intensiv, Easylook 84.



**Belüftungsprofil**

Erhältlich in den Systemen BGR SK und Intense.



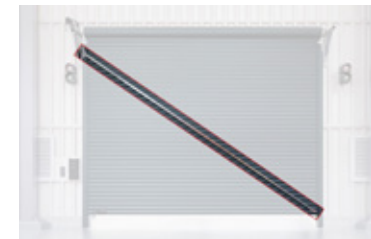
**Profil mit Verglasung**

Erhältlich in den Systemen BGR SK und Intense.



**ClickON**

Erhältlich in den Systemen Intense und Easylook 84.



**windON**

Erhältlich im Intense-System.

# Zubehör für Rolltore und Gitter



**Tastensperre  
Kurbelloch**

Verfügbar auf allen Systemen.



**Impulsschalter  
Unterputz oder Aufputz**

Kompatibel mit allen Zentraleinheiten.



**Schlüsselschalter  
Unterputz**

Verfügbar auf allen Systemen.



**Schlüsselschalter  
Aufputzmontage**

Verfügbar auf allen Systemen.



**NHK durch die Wand gesetzt**

Verfügbar auf allen Systemen.



**Somfy Rollixo io/RTS**

Verfügbar auf allen Systemen



**Somfy Rollixo Optimo RTS**

Verfügbar auf allen Systemen



**Fotozellen**

Kompatibel mit allen Zentraleinheiten.



**Notöffnung  
Kette**

Entwickelt für den GFA-Motor.



**Code-Tastatur  
Prolin**

Kompatibel mit der Proline-  
Steuereinheit.



**Pilot Proline**

Kompatibel mit der  
Steuereinheit Prolin.



**Pilot Inel**

Kompatibel mit der  
Steuereinheit INEL CENT D.



**Inel CENT D**

Erhältlich in Systemen  
BGR SK, BKR SK.



# Einbauelemente Milutinovic

HOHE QUALITÄT ZU FAIREN PREISEN

📞 **+49 157 541 487 43**

✉ [einbauelemente.milutinovic@aol.com](mailto:einbauelemente.milutinovic@aol.com)

🌐 [einbauelemente-milutinovic.de](http://einbauelemente-milutinovic.de)

📍 Spritzenstraße 5, 38239 Salzgitter

